

# 伊藤工務店のリフォーム工事特集

当社では新築物件だけでなく、年間500件を越えるリニューアル・改修工事を手がけております。様々なお客様のニーズ（住宅・店舗・事務所・工場など）にお応えしてまいりました実績のなかで今回は介護リフォームについて考えたいと思います。

階段などでよろけたり、ちょっとした段差でつまずいたり。年齢を重ねると、運動能力や感覚機能の低下など身体の機能には様々な変化が生じてきます。家庭内での事故死の状況を見ると、浴槽での溺死や転倒、階段からの転落などの事故が多く、住宅環境に大きな原因があるといえます。とはいうものの、事故を恐れて身体を動かさないでいるとさらに体力を低下させ、日常生活を楽しむこともできなくなってしまいます。不都合や不便を感じたら、住宅改修を考えてみませんか

当社のリニューアル工事は「迅速・丁寧」をモットーにし、専門技術者が管理を行うことで高い品質供給に努力してまいります。なんなりとご相談いただければ幸いです。



(株)伊藤工務店通信 特集号

(2004年9月)

発行責任者 高橋 衛 (営業担当常務)

株式会社伊藤工務店

三重県伊勢市河崎1-11-4

Tel.(0596)28-9266 Fax.(0596)25-1246

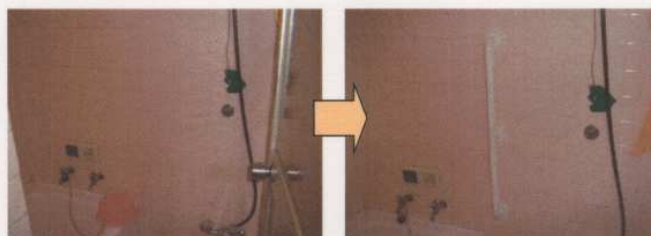
E-mail [ito@amigo2.ne.jp](mailto:ito@amigo2.ne.jp)

URL <http://www.amigo2.ne.jp/~ito/>

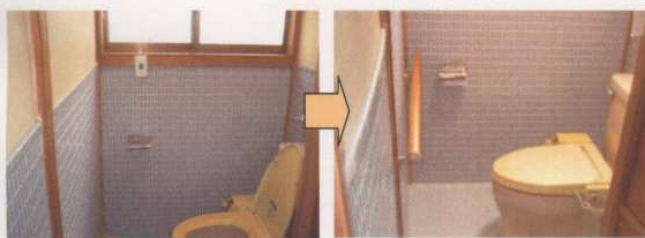
## さまざまな介護リフォームの実例



トイレ



お風呂



トイレ



階段



廊下



トイレ

## 介護保険制度をご利用の場合は…

介護保険による住宅改修は65才以上の方又は、40才以上65才未満で加齢による特定疾病が生じた方等で、要介護認定で「要支援」以上と認定されるとご利用ができます

対象となる工事：①手摺りの取り付け

②段差の解消

③滑りにくくするための床材の変更

④扉を引き戸などへの取り替え

⑤洋式便所などへの取り替え

対象となる工事費用：

限度額 20万円までとなり、

利用者が1割を自己負担し、

残りの9割が保険で支払われます。

